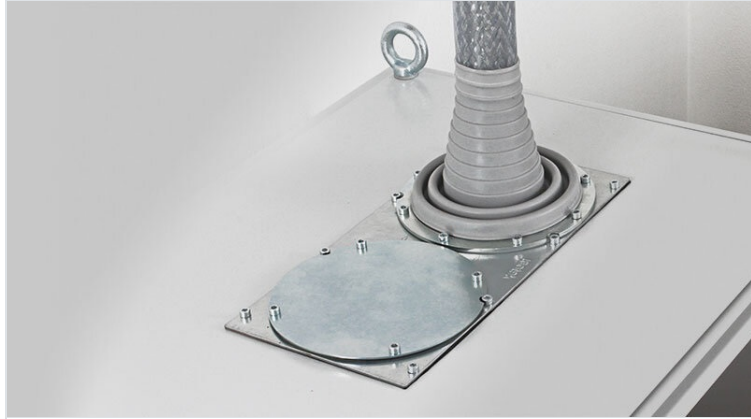


# KEL-ULTRA flex | Passacavi a piramide

per cavi con diametri fino a 115 mm / IP66 / UL Type 12



Il KEL-ULTRA flex è progettato per il passaggio di qualsiasi altro cavo o guaina difficile da gestire. Il KEL-ULTRA flex è disponibile in due diversi formati ed è utilizzabile per il passaggio di cavi con diametro compreso tra i 25 e i 115 mm.

Il passaggio di cavi di grosso diametro è facilitato rispetto a quanto accade con l'uso di pressacavi standard grazie alla elevata flessibilità della piramide in elastomero del KEL-ULTRA flex.

Dopo l'inserimento del cavo, il KEL-ULTRA flex viene agevolmente fissato alla parete grazie all'anello di tenuta che assicura il fissaggio meccanico e la necessaria tenuta. L'anello circolare di tenuta è incluso nella fornitura.

È raccomandato per aumentare ulteriormente la resistenza allo strappo dei cavi infilati.

**Taglio della piramide:** Diametro del cavo ridotto del 25%. I diametri dei cavi accettati e il livello corretto per il taglio sono indicati sugli anelli della piramide.

IP54

IP55

IP64

IP65

IP66

UL TYPE  
12

RoHS  
compliant

REACH  
COMPLIANCE

HL3  
EN 45545-2

EN 61373

ECOLAB  
certified

UV  
ISO 4892-2A

RoHS  
compliant

REACH  
COMPLIANCE

Made in  
Germany

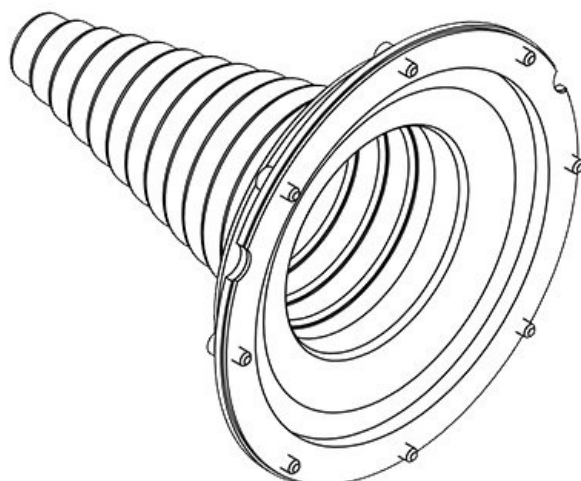
## Caratteristiche

<b>Protezione IP (EN 60529)</b>	IP54, IP55, IP64, IP65, IP66
<b>UL Type (UL 50E)</b>	UL Type 12
<b>Materiale</b>	Elastomero Anello di tenuta: Acciaio zincato
<b>Infiammabilità</b>	UL94-V0, autoestinguente
<b>Temperatura</b>	-40 C° ... 100 C°
<b>Proprietà</b>	senza siliconi, senza alogeni
<b>Tipo di fissaggio</b>	Avvitare

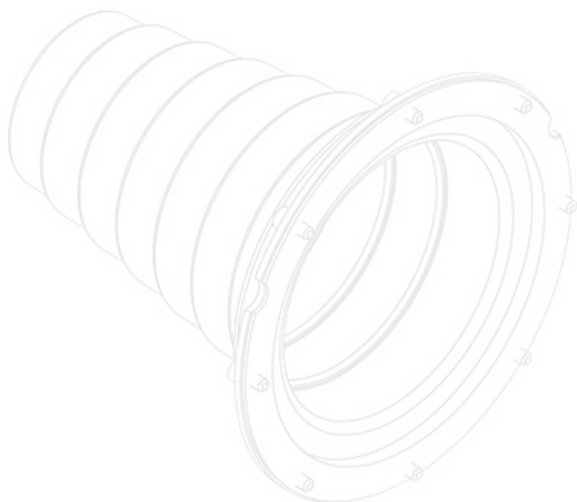
## Vantaggi e benefici

- Possibilità di passaggio di cavi rigidi in direzioni non vincolate a quella normale d'ingresso
- Grado di protezione certificato IP66 secondo EN 60529

## Tipi di prodotto



Codice	<b>42630</b>	Diametro	<b>168 mm</b>
EAN	<b>4251269309</b>	esterno	
	<b>052</b>	Apertura	<b>140 mm</b>
Unità di	<b>1</b>	rotonda	
imballaggio		Numero di fori	<b>8</b>
Per il numero	<b>1</b>	per viti	
di cavi		Diam. dei fori	<b>5,5 mm</b>
Max. diametro	<b>90 mm</b>	per viti	
del cavo		Per diametri di	<b>25 - 90 mm</b>
Altezza	<b>175,5 mm</b>	cavo	
Altezza di	<b>175,5 mm</b>	Per diametri di	<b>1 x 25 - 90</b>
montaggio		cavo	<b>mm</b>



Codice	<b>42631</b>	Diametro	<b>168 mm</b>
EAN	<b>4251269309</b>	esterno	
	<b>069</b>	Apertura	<b>140 mm</b>
Unità di	<b>1</b>	rotonda	
imballaggio		Numero di fori	<b>8</b>
Per il numero	<b>1</b>	per viti	
di cavi		Diam. dei fori	<b>5,5 mm</b>
Max. diametro	<b>115 mm</b>	per viti	
del cavo		Per diametri di	<b>75 - 115 mm</b>
Altezza	<b>175,5 mm</b>	cavo	
Altezza di	<b>175,5 mm</b>	Per diametri di	<b>1 x 75 - 115</b>
montaggio		cavo	<b>mm</b>

---

**icotek**<sup>®</sup>  
smart cable management